

VISCOM

# FloorGraphics

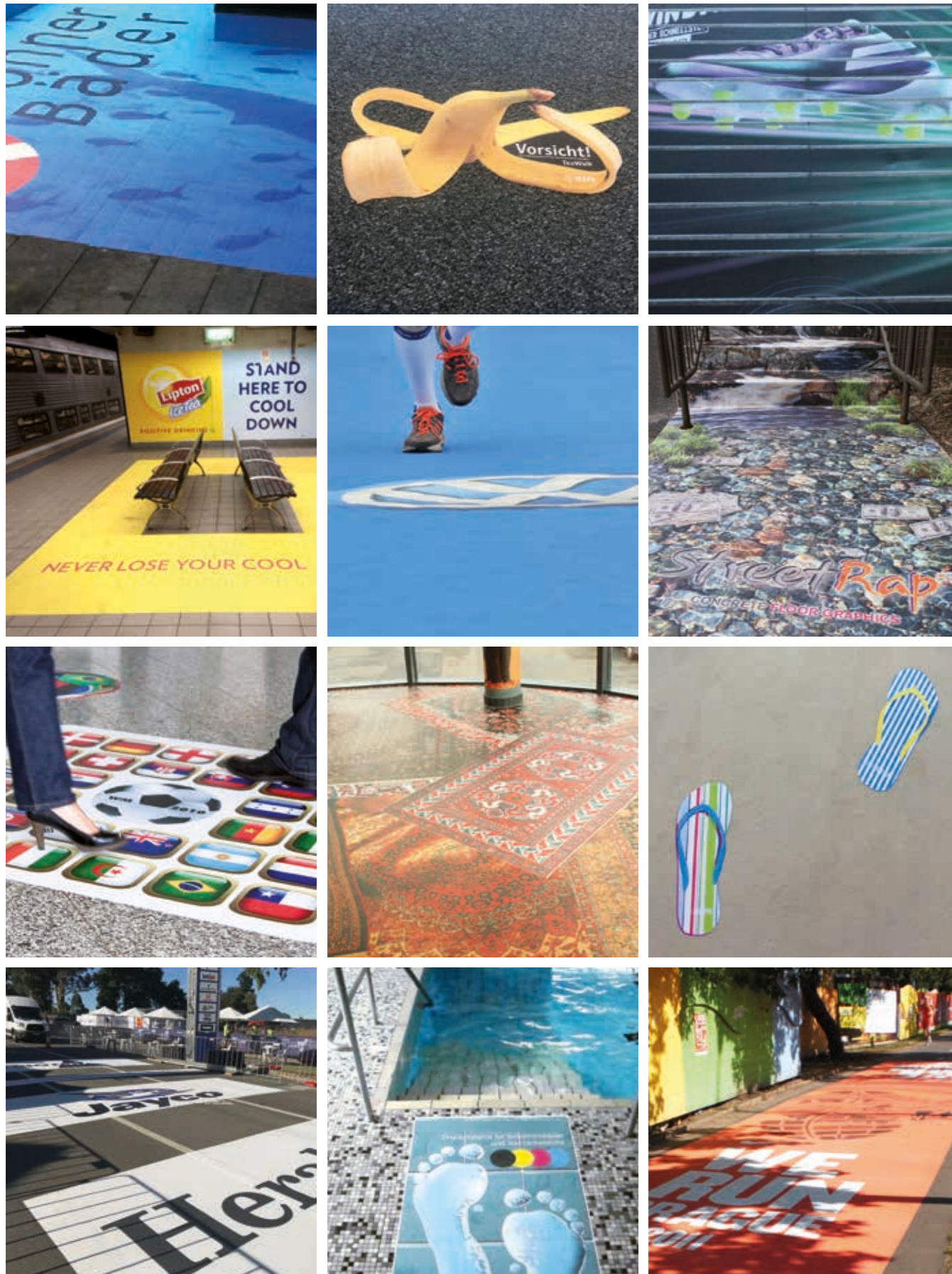
## Wir stehen drauf!

IGEPA Sortimentsübersicht 2021

PoS, Outdoor,  
Sport, Events,  
Messen, Flughäfen,  
Hotels, Bahnhöfe,  
Gastronomie,  
uvm.







VISCOM

## FloorGraphics Wir stehen drauf!

Ob auf Teppich, Fliesen oder Asphalt – fast jeder Untergrund ist für Ihre Werbebotschaft geeignet. Nutzen Sie Fussböden für mehr Aufmerksamkeit, indem Sie dort Ihre Werbebotschaft platzieren. Werbung auf Fussböden ist zwar nicht mehr ganz neu, aber neben Aufklebern im Einzelhandel erweitern sich die Möglichkeiten durch innovative Produkte für unterschiedlichste Anwendungen immer weiter.

So ist es in der Zwischenzeit möglich, auch besondere Untergründe wie Teppich, PVC oder Naturstein, z.B. Marmor, werblich zu nutzen.

Auch im Aussenbereich, auf unebenen Flächen, wie z.B. Asphalt oder Kopfsteinpflaster, kann großflächige, auffällige Werbung platziert werden. Mit dieser Broschüre möchten wir Ihnen einen Überblick über die umfangreichen Möglichkeiten bieten und Ihnen eine Entscheidungshilfe für die richtige Auswahl der passenden Bodenfolie für Ihre individuelle Anwendung an die Hand geben.

Alle Informationen zu den Produkten finden Sie auch im Internet unter [igeпа-viscom.de](http://igeпа-viscom.de).

Mit freundlichen Grüßen,  
Ihr IGEPA Viscom Team







VISCOM

# Inhaltsverzeichnis

## FloorGraphics

<b>Wirkung von Fussbodenfolie</b> .....	06	<b>Naturstein/Marmor/polierter Stein</b> .....	29
<b>R-Zertifikate</b> .....	07	StarWalk FloorGraphics mit IGEPA Sandstrukturlaminat oder IGEPA FloorGraphic Protect	
<b>Kurzfristig ohne Laminat Indoor</b> .....	08	<b>Sport- und Hallenböden</b> .....	31
IGEPA Promotion Floorprint		Athletic Walk (entspricht Athletic Film Pro + AthleticWalk Laminat)	
IGEPA FloorPrint Plus		ORACAL 1663 mit ORAGUARD 250 oder 255AS	
TexWalk FloorGraphics		<b>Nassbereich</b> .....	35
CatWalk FloorGraphics		GF WallMark Canvas 229	
ClearWalk FloorGraphics		CatWalk FloorGraphics	
GF WallMark 229 Canvas		ClearWalk FloorGraphics	
<b>Kurzfristig mit Laminat Indoor</b> .....	15	<b>Outdoor kurzfristig</b> .....	39
<b>MasterJet S 312</b> mit General Formulations® EcoFloor Laminat E666		TexWalk FloorGraphics	
<b>MasterJet S312</b> mit IGEPA Sandstrukturlaminat		MACtac StreetRap mit Permaflex FloorGrip	
<b>MasterJet S302 transparent</b> mit IGEPA Sandstrukturlaminat		<b>Outdoor mittelfristig</b> .....	42
<b>MasterJet S302</b> mit IGEPA Floorgraphic Protect		AsphaltWalk Side Walk	
ORACAL 1663 mit ORAGUARD 250AS		AsphaltWalk FloorGraphics	
GF Traffic Graffic 212 mit Laminat 213		ASLAN WrapTheStreet DFP 46 mit MP 300	
<b>Mittelfristig Indoor</b> .....	22	<b>Anwendungsmatrix</b> .....	46
<b>MasterJet S312</b> mit IGEPA FloorGraphic Protect		<b>Verarbeitungshinweise</b> .....	48
<b>MasterJet S 302 transparent</b> mit			
IGEPA FloorGraphic Protect			
ORACAL 1663 mit ORAGUARD 255AS			
<b>Teppich</b> .....	26		
Texwalk FloorGraphics			
GF Traffic Graffic 212 mit Laminat 213			



## R-Zertifikate

Für ein gefahrloses Begehen von Bodenbelägen ist die Rutsch- und Trittsicherheit von entscheidender Bedeutung. Um einen Fußboden sicher begehen zu können, müssen bestimmte Reibungswerte zwischen Schuh und Fußboden vorhanden sein. Diese Anforderungen sind in der berufsgenossenschaftlichen Regel BGR 181 „Fußböden in Arbeitsräumen und Arbeitsbereichen mit Rutschgefahr“ beschrieben.

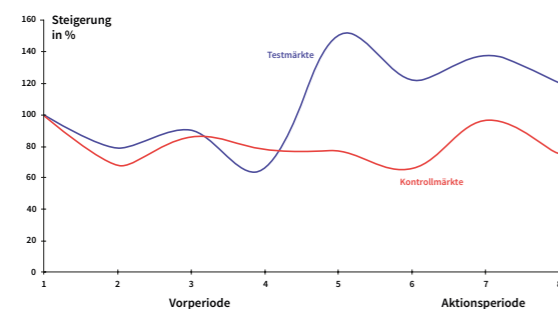
Die Prüfung der Rutschfestigkeit erfolgt gemäß dem Testverfahren DIN 51130: Hier wird der Bodenbelag bzw. das Fussbodenmaterial auf dessen rutschhemmende Eigenschaft geprüft. Die Ergebnisse werden den Bewertungsgruppen R9 (geringste Anforderungen) bis R13 (sehr hohe Anforderungen) an die Rutschsicherheit zugeordnet. In der nachfolgenden Tabelle erhalten Sie eine Übersicht über die vorgenommene Zuordnung der Arbeitsräume und Arbeitsbereiche zu der jeweiligen Bewertungsgruppe.

R-Wert	Anwendung
R9	Verkaufsräume und Supermärkte, Kundencentren – Bankfilialen
	Treppen in Schulen, Generelle Eingangshallen (Innenanwendung)
	Drogerien, Friseur-Salons, Arztpraxen, Krankenhäuser, Restaurants (bediente Orte), Toiletten, Pausenräume, Apotheken, Schalterräume von Geldinstituten
R10	Tiefgaragen und Parkhäuser, Selbstbedienungsrestaurants (Orte an denen Mahlzeiten zubereitet werden), Umkleieräume, Waschräume, Verkaufsräume für verpackte Waren
R11	Käsefertigung, Schokoladenfertigung, Kühlräume für verpackte Ware, medizinische Räume, Desinfektionsräume, Flugzeughallen, Überdachte Laderampen
R12	Handwerksbetrieb mit Verkauf, Verkaufsbereiche mit Fritteusen oder Grillanlagen, unbedachte Betonungsbetriebe
R13	Feinkostherstellung, Speiseölraffinerie, Wurstküche, Schlachthaus

## Wirkung von Fussbodenfolie

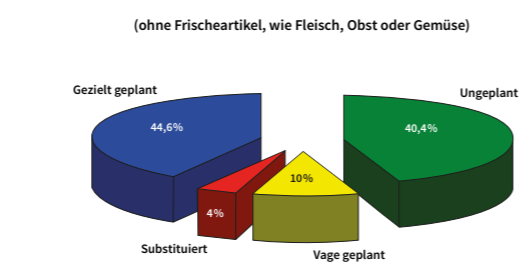
Der Fußboden bietet in der Regel die größte verfügbare Fläche für die Platzierung von Werbung, dennoch bleibt diese meistens ungenutzt. Einer Studie zufolge werden 55% der Kaufentscheidungen spontan getätigt, somit kann man durch Fussbodenwerbung den Absatz am Point of Sale signifikant erhöhen.

FloorGraphics-Aktion eines Fruchtsaftgetränkeherstellers



Bildquelle: Continental Grafix AG

Gesamtergebnis Kaufentscheidung am Point of Sale



Quelle: AC Nielsen - Konsumentenbefragung am PoP, 3/1999







## Kurzfristig ohne Laminat Indoor

Nicht immer ist der Einsatz eines Laminates notwendig. Abhängig von der Frequenz und der Einsatzdauer kann auf Produkte ohne Laminat gesetzt werden. Darüber hinaus bieten diese Lösungen ein sehr gutes Preis-Leistungs-Verhältnis. Auf den folgen Seiten finden Sie eine Auswahl an Folien für unterschiedliche Anwendungen.



## IGEPA Promotion Floorprint

Monomere, selbstklebende PVC-Folie zur Verlegung auf glatten Untergründen im Innenbereich. Ohne Laminat R9 zertifiziert, deshalb ist eine schnelle und effiziente Produktion möglich. Die 100 µm starke, strukturierte Spezialfolie ist mit allen gängigen Drucksystemen bedruckbar und damit der ideale Werbeträger für kurzfristige Promotions im Innenbereich.



### Anwendungsbeispiele:

Messen, PoS, Hotels, Foyers, Flughäfen, Bahnhöfe

### Untergründe:

Fliesen, Linoleum, glatter Steinboden/Beton, Parkett, Laminat

### Vorteile / Highlights:

- Kein Laminat notwendig
- Einfach und schnell zu verkleben, ebenso einfach und schnell zu entfernen
- Perfekt für kurzfristige Promotion Werbung auf dem Fussboden
- Preiswerter als handelsübliche Folien / Fussboden-Laminat-Kombinationen
- Rutschhemmend ausgerüstet nach DIN 51130 (R9)
- B1-zertifiziert

IGEPA Artikel-Nr.	Länge	Breite	Stärke	Haltbarkeit
SFQ-PFPR137-50	50 m	137,0 cm	100 µm	Bis zu 3 Monate

Alle Angaben zu kompatiblen Untergründen sind ohne Gewähr und bedürfen immer einem vorherigen Verklebtest.



+++ coming soon +++

## IGEPA FloorPrint Plus



Monomere, 200 µm starke, weiß matte, selbstklebende PVC-Folie zur einfachen Verlegung auf glatten Untergründen im Innenbereich. Der graue, ablösbare Kleber deckt etwaige Schattierungen auf dem Boden ab und erlaubt eine einfache Entfernung. Die besonders kräftige Folie ist auch für längere Promotionsinsätze von bis zu 6 Monaten geeignet. Die strukturierte Oberfläche gewährleistet Rutschfestigkeit auch unter kritischen Rahmenbedingungen, wie z.B. durch bei Regenwetter verschmutzte Fußabdrücke in Eingangsbereichen. Es wird kein zusätzliches Laminat benötigt. Das spart Materialkosten und Montagezeit und somit bares Geld.



### Anwendungsbeispiele:

Messen, PoS, Hotels, Foyers, Flughäfen, Bahnhöfe

### Untergründe:

Fliesen, Linoleum, glatter Steinboden / Beton, Parkett, Laminat

### Vorteile / Highlights:

- Besonders starke und robuste Folie
- Brandschutzzertifikat EN13501-1
- Geeignet für Promotionsinsätze von bis zu 6 Monaten
- Strukturierte Oberfläche

IGEPA Artikel-Nr.	Länge	Breite	Stärke	Haltbarkeit
SFQ-FPPR137-30	30 m	137,0 cm	ca. 200 µm	Bis zu 6 Monate*

Alle Angaben zu kompatiblen Untergründen sind ohne Gewähr und bedürfen immer einem vorherigen Verklebtest.

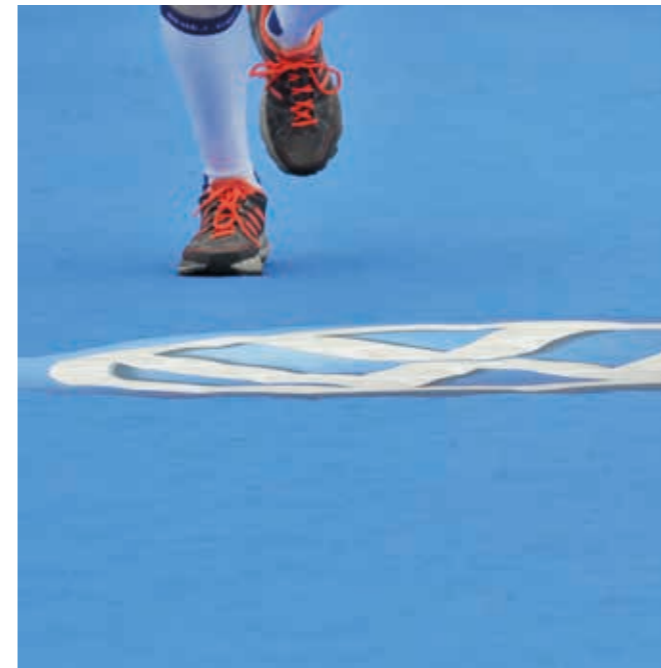
\* Haltbarkeit der Folie. Die Haltbarkeit des Druckes ist abhängig von der Frequentierung.

200 µm  
stark und kein  
Laminat  
notwendig



## TexWalk FloorGraphics

Textiles Gewebe mit einer strukturierten, weiß matten Vinylbeschichtung. Speziell entwickelt für die Verklebung im Innenbereich auf Teppichen, an Wänden und fast allen weiteren Oberflächen im Innen- und kurzfristigen Außenbereich. TexWalk ist mit allen gängigen Drucksystemen bedruckbar, leicht verleg- und wieder entfernbar. Eine Laminierung ist nicht notwendig.



### Anwendungsbeispiele:

Messen, PoS, Hotels, Foyers, Flughäfen, Bahnhöfe, Türen und Wandflächen

### Untergründe:

Teppichböden, Fliesen, Linoleum, glatter Steinboden / Beton, Parkett, Laminat

### Vorteile / Highlights:

- Kein Laminat notwendig
- Einfach und schnell zu verkleben, ebenso einfach und schnell zu entfernen
- Perfekt für kurzfristige Promotion-Werbung auf dem Fussboden
- Ideal für Teppichböden
- Hochwertige Textilstruktur
- Rutschhemmend ausgerüstet nach DIN 51130 (R12)
- B1-zertifiziert

IGEPA Artikel-Nr.	Länge	Breite	Stärke	Haltbarkeit
SFAA-TEWR122-25	25 m	122,0 cm	ca. 330 µm	Bis zu 3 Monate

Alle Angaben zu kompatiblen Untergründen sind ohne Gewähr und bedürfen immer einem vorherigen Verklebtest.

Perfekt  
auch für  
Teppiche





## CatWalk FloorGraphics

CatWalk kann kurz- bis mittelfristig angewendet werden. Es kann im Innenbereich auf diversen Oberflächen, auch im Nassbereich verklebt werden. Die Vinylfolie besteht aus einem dimensionsstabilen geprägten Film mit einer strukturierten, weichen Oberfläche. Die Rückseite ist mit einem speziellen Kleber beschichtet. Das Produkt bietet eine dauerhafte, rutschfeste Oberfläche für eine Vielzahl von Anwendungen. Die Folie zeichnet sich durch eine extrem sichere und auch im nassen Zustand rutschfeste Oberfläche, chemische Widerstandsfähigkeit und Langlebigkeit aus. Der wasserfeste Kleber und die Lebensdauer der Folie garantieren unzählige Anwendungsmöglichkeiten. Je nach Oberfläche müssen Kleberückstände mit einem Zitrusreiniger entfernt werden. Kein Laminat erforderlich. Bedruckbar ist die Folie mit allen gängigen Drucksystemen.



### Anwendungsbeispiele:

Schwimmbäder, Sauna, Fitness, Messen, PoS, Hotels, Foyers, Flughäfen, Bahnhöfe, Badewanne oder Dusche

### Untergründe:

Fliesen, Linoleum, glatter Steinboden / Beton, Parkett, Laminat

### Vorteile / Highlights:

- Kein Laminat notwendig
- Einfach und schnell zu verkleben, ebenso einfach und schnell zu entfernen
- Perfekt für kurzfristige Promotion Werbung auf dem Fussboden, auch im Nassbereich
- Rutschhemmend ausgerüstet nach DIN 51130 (R10)

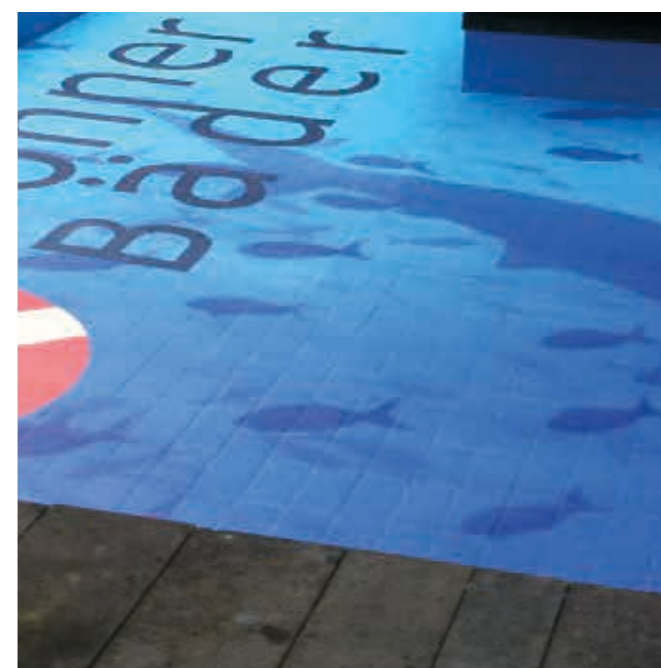
IGEPA Artikel-Nr.	Länge	Breite	Stärke	Haltbarkeit
SFAA-CAWR130-30	30,5 m	130,0 cm	ca. 450 µm	Bis zu 3 Monate

Alle Angaben zu kompatiblen Untergründen sind ohne Gewähr und bedürfen immer einem vorherigen Verklebtest.



## ClearWalk FloorGraphics

ClearWalk ist eine transparente, geprägte Vinylfolie und kann kurz- bis mittelfristig angewendet werden. Sie kann im Innenbereich auf diversen Oberflächen, auch im Nassbereich verklebt werden. Die Folie besteht aus einem transparenten, dimensionsstabilen, geprägten Film mit einer strukturierten, weichen Oberfläche. Die Rückseite ist mit einem speziellen Kleber beschichtet. Das Produkt bietet eine dauerhafte, rutschfeste Oberfläche für eine Vielzahl von Anwendungen. Die Folie zeichnet sich durch eine extrem sichere und auch im nassen Zustand rutschfeste Oberfläche, chemische Widerstandsfähigkeit und Langlebigkeit aus. Der wasserfeste Kleber und die Lebensdauer der Folie garantieren unzählige Anwendungsmöglichkeiten. Je nach Oberfläche müssen Kleberückstände mit einem Zitrusreiniger entfernt werden. Kein Laminat erforderlich. Bedruckbar ist die Folie mit allen gängigen Drucksystemen.



### Anwendungsbeispiele:

Schwimmbäder, Sauna, Fitness, Messen, PoS, Hotels, Foyers, Flughäfen, Bahnhöfe, Badewanne und Duschen

### Untergründe:

Fliesen, Linoleum, glatter Steinboden / Beton, Parkett, Laminat

### Vorteile / Highlights:

- Kein Laminat notwendig
- Transparent, deshalb ideal für 3D-Effekte
- Einfach und schnell zu verkleben, ebenso einfach und schnell zu entfernen
- Perfekt für kurzfristige Promotion Werbung auf dem Fussboden, auch im Nassbereich
- Rutschhemmend ausgerüstet nach DIN 51130 (R10)

IGEPA Artikel-Nr.	Länge	Breite	Stärke	Lebensdauer
SFAA-CLWR130-30	30,5 m	130,0 cm	ca. 460 µm	Bis zu 3 Monate

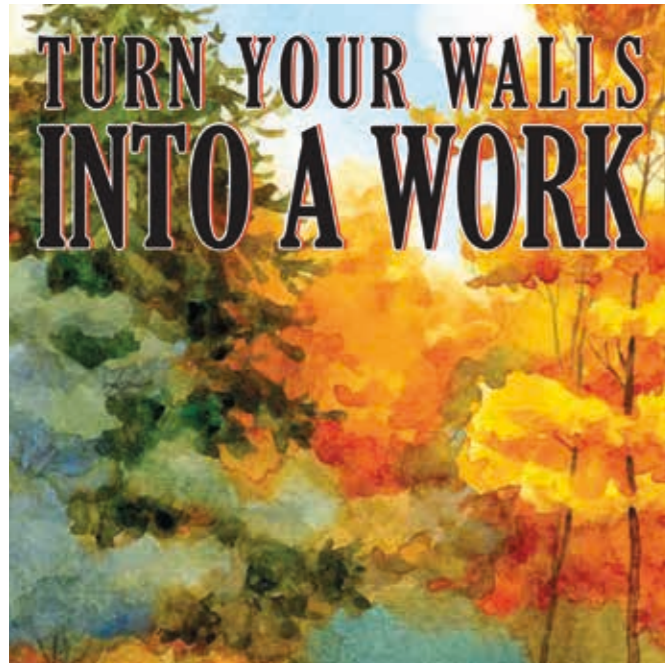
Alle Angaben zu kompatiblen Untergründen sind ohne Gewähr und bedürfen immer einem vorherigen Verklebtest.





## GF WallMark 229 Canvas

Hier handelt es sich um eine weiße, geprägte, polymere Vinylfolie in einer Stärke von 150 µm und einer R10 Rutschfest-Zertifizierung. Die füllige, weiche Oberfläche weist eine ansprechende Canvas Struktur auf. Die Folie ist mit einem speziellen, ablösbaren Kleber ausgestattet, der die Verlegung auf glatten Wänden und Fußböden ermöglicht. Dabei ist sie durch die spezielle Kleberformulierung rückstandsfrei wieder entfernbar. Ein Laminat ist nicht erforderlich. Bedruckbar ist die Folie mit allen gängigen Drucksystemen. Zusätzlich ist eine Verlegung in Nassbereichen im Innenraum neben der B1-Zertifizierung ein weiteres Highlight. Sie können also in der Badewanne rauchen :-)



### Anwendungsbeispiele:

Glatte Wände und Türen, Hallenbäder, Saunen, Fitness, Messen, PoS, Hotels, Foyers, Flughäfen, Bahnhöfe, Badewannen und Duschen

### Untergründe:

Fliesen, Linoleum, glatter Steinboden/Beton, Parkett, Laminat

### Vorteile / Highlights:

- Top Preis-Leistungs-Verhältnis
- Kein Laminat notwendig
- Einfach und schnell zu verkleben, ebenso einfach und schnell zu entfernen durch speziellen, ablösbaren Kleber
- Perfekt für kurzfristige Promotion/Werbung auf Fußböden, auch im Nassbereich und Wänden
- Rutschhemmend ausgerüstet nach DIN 51130 (R10)
- B1-zertifiziert

IGEPA Artikel-Nr.	Länge	Breite	Stärke	Haltbarkeit
SWGf-WMC229R*	30 m	137,2 cm 152,4 cm	150 µm	Bis zu 3 Monate

Alle Angaben zu kompatiblen Untergründen sind ohne Gewähr und bedürfen immer einem vorherigen Verklebtest.



## Kurzfristig mit Laminat Indoor

Klassische Anwendungen, z.B. am PoS, erfordern allein schon aufgrund der hohen Frequenz und der damit verbundenen physikalischen Beanspruchung ein Laminat. Damit erhöht sich die Lebensdauer entsprechend. Hier finden Sie Lösungen für Anwendungen mit Haltbarkeiten bis zu 3 Monaten auf unterschiedlichen Untergründen.





## MasterJet S 312 mit General Formulations® EcoFloor Laminat E666

Die Basis bildet unsere bewährte, ablösbare, monomere PVC-Vinylfolie **MasterJet S 312**. Bei dieser Kombination kommt das matte Laminat E666 von General Formulations® zum Einsatz. Einzigartig ist die matte und trotzdem für die Nutzung als Fußbodenlaminat zertifizierte Oberfläche. E666 kann deshalb im Tagesgeschäft auch als mattes, normales Laminat genutzt werden. Das spart Lagerplatz und Kapitalbindung. Unsere **MasterJet S 312** weist den bekannten grauen Kleber auf, ist leicht wieder ablösbar und mit allen gängigen Drucksystemen bedruckbar.



### Anwendungsbeispiele:

Messen, PoS, Hotels, Foyers, Flughäfen, Bahnhöfe

### Untergründe:

Fliesen, Linoleum, glatter Steinboden/Beton, Parkett, Laminat

### Vorteile / Highlights:

- Top Preis- Leistungsverhältnis
- Brandschutzzertifikat EN13501-1 bei **MasterJet S 312**
- Brandschutzzertifikat B1 bei GF EcoFloor Laminat E666
- E666 kann auch als normales Laminat verwendet werden
- Besonderes, mattes Finish ohne erkennbare Struktur

IGEPA Artikel-Nr.	Länge	Breite	Stärke	Haltbarkeit
SFI-S312-10R*	50 m	76,0 cm 105,0 cm 137,0 cm 160,0 cm	100 µm	Bis zu 3 Monate im Verbund
LGF-E666R*	50 m	105,0 cm 137,0 cm 152,0 cm	90 µm	

Alle Angaben zu kompatiblen Untergründen sind ohne Gewähr und bedürfen immer einem vorherigen Verklebtest.

\*B1 – Nicht als Kombination aus Folie und Laminat brandschutzzertifiziert



## MasterJet S 312 mit IGEPA Sandstrukturlaminat

Die Kombination aus unserer bewährten, ablösbaren, monomeren Vinylfolie S312 und unserem Sandstrukturlaminat ist die ideale Kombination für Fussbodenwerbung mit mittlerer Haltbarkeit von bis zu 3 Monaten. Der ablösbare, grau eingefärbte Kleber deckt etwaige unruhige Untergründe ab und ist von glatten Oberflächen leicht wieder zu entfernen. Die Folie kann problemlos mit allen gängigen Drucksystemen bedruckt werden.



### Anwendungsbeispiele:

Messen, PoS, Hotels, Foyers, Flughäfen, Bahnhöfe

### Untergründe:

Fliesen, Linoleum, glatter Steinboden/Beton, Parkett, Laminat

### Vorteile / Highlights:

- Top Preis-Leistungs-Verhältnis
- Haltbarkeit von bis zu 3 Monaten
- Einfach und schnell zu verkleben, ebenso einfach und schnell zu entfernen
- Perfekt für kurzfristige Promotion / Werbung auf Fussböden
- Laminat (B1) rutschhemmend ausgerüstet nach DIN 51130 (R9)
- Brandschutzzertifikat EN 13501-1 bei **MasterJet S 312**

IGEPA Artikel-Nr.	Länge	Breite	Stärke	Haltbarkeit
SFI-S312-10R*	50 m	76,0 cm 105,0 cm 137,0 cm 160,0 cm	100 µm	Bis zu 3 Monate im Verbund
LQ-LSR*	50 m	90,0 cm 104,0 cm 130,0 cm 137,0 cm	100 µm	

Alle Angaben zu kompatiblen Untergründen sind ohne Gewähr und bedürfen immer einem vorherigen Verklebtest.

\*B1 – Nicht als Kombination aus Folie und Laminat brandschutzzertifiziert





## MasterJet S 302 transparent mit IGEP A Sandstrukturlaminat

Erstellen Sie preiswerte transparente Bodenaufkleber und lassen Sie Ihrer Kreativität freien Lauf mit unserer bewährten, transparenten, ablösbaren, monomeren Vinylfolie **MasterJet S 302** und unserem IGEP A Sandstrukturlaminat. Es ist die ideale Kombination für transparente Fussbodenwerbung mit mittlerer Haltbarkeit von bis zu 3 Monaten. Mit dem transparenten Verbund lassen sich besondere Effekte erzielen, da man den Boden weiterhin durchsehen kann. Die Folie ist von glatten Oberflächen leicht wieder zu entfernen und kann problemlos mit allen gängigen Drucksystemen bedruckt werden.



### Anwendungsbeispiele:

Messen, PoS, Hotels, Foyers, Flughäfen, Bahnhöfe

### Untergründe:

Fliesen, Linoleum, glatter Steinboden/Beton, Parkett, Laminat

### Vorteile / Highlights:

- Top Preis-Leistungs-Verhältnis
- Haltbarkeit von bis zu 3 Monaten
- Einfach und schnell zu verkleben, ebenso einfach und schnell zu entfernen
- Perfekt für kurzfristige Promotion / Werbung auf Fussböden
- Laminat (B1) rutschhemmend ausgerüstet nach DIN 51130 (R9)

IGEP A Artikel-Nr.	Länge	Breite	Stärke	Haltbarkeit
SFI-S302-00R*	50 m	76,0 cm 137,0 cm 160,0 cm	100 µm	Bis zu 3 Monate im Verbund
LQ-LSR*	50 m	90,0 cm 104,0 cm 130,0 cm 137,0 cm	100 µm	

Alle Angaben zu kompatiblen Untergründen sind ohne Gewähr und bedürfen immer einem vorherigen Verklebtest.

\*B1 – Nicht als Kombination aus Folie und Laminat brandschutz zertifiziert.



## MasterJet S 302 transparent mit IGEP A FloorGraphic Protect

Lassen Sie Ihrer Kreativität freie Lauf mit unserer bewährten, transparenten, ablösbaren, monomeren Vinylfolie **MasterJet S 302** und unserem FloorGraphic Protect Laminat, um preiswerte transparente Bodenaufkleber zu erstellen. Es ist die ideale Kombination für mittelfristige Werbung am PoS, auch bei hoher Frequentierung – dank der 170 µm Stärke des Laminates. Weiterhin lassen sich mit dem transparenten Verbund besondere Effekte erzielen, da man den Boden weiterhin durchsehen kann. Die Folie ist von glatten Oberflächen leicht wieder zu entfernen und kann problemlos mit allen gängigen Drucksystemen bedruckt werden.



### Anwendungsbeispiele:

Messen, PoS, Hotels, Foyers, Flughäfen, Bahnhöfe

### Untergründe:

Fliesen, Linoleum, glatter Steinboden/Beton, Parkett, Laminat

### Vorteile / Highlights:

- Top Preis-Leistungs-Verhältnis
- Haltbarkeit von bis zu 3 Monaten
- Einfach und schnell zu verkleben, ebenso einfach und schnell zu entfernen
- Perfekt für kurzfristige Promotion / Werbung auf Fussböden
- Laminat (B1) rutschhemmend ausgerüstet nach DIN 51130 (R11)

IGEP A Artikel-Nr.	Länge	Breite	Stärke	Haltbarkeit
SFI-S302-00R*	50 m	76,0 cm 137,0 cm 160,0 cm	100 µm	Bis zu 6 Monate im Verbund
LI-FGPR**	50 m	104,0 cm 140,0 cm	170 µm	

Alle Angaben zu kompatiblen Untergründen sind ohne Gewähr und bedürfen immer einem vorherigen Verklebtest.

\*\*B1 – Nicht als Kombination aus Folie und Laminat brandschutz zertifiziert.







## ORACAL 1663 Print Vinyl mit ORAGUARD 250AS

Die 110 µm starke, hochpigmentierte Vinylfolie ist mit einem hochwertigen, ablösbaren Kleber ausgerüstet, so dass sie wieder leicht vom Boden abgelöst werden kann. Die Folie ist mit allen gängigen Drucksystemen bedruckbar. In Verbindung mit dem ORAGUARD Laminat 250AS in einer Stärke von 120 µm kann mittelfristige Werbung mit einer Haltbarkeit im Innenbereich von bis zu 3 Monaten auch bei starker Frequentierung erstellt werden.



### Anwendungsbeispiele:

Messen, PoS, Hotels, Foyers, Flughäfen, Bahnhöfe, Sporthallen

### Untergründe:

Fliesen, Linoleum, glatter Steinboden / Beton, Parkett, Laminat

### Vorteile / Highlights:

- Haltbarkeit von bis zu 3 Monaten auch bei starker Frequentierung
- Einfach und schnell zu verkleben, ebenso einfach und schnell zu entfernen
- Perfekt für kurzfristige Promotion / Werbung auf Fussböden
- Für Hallensportböden nach DIN V18032-2 zertifiziert
- Laminat rutschhemmend ausgerüstet nach DIN 51130 (R10)

IGEPA Artikel-Nr.	Länge	Breite	Stärke	Haltbarkeit
SFO-1663GR137-50	50 m	137,0 cm	110 µm	Bis zu 3 Monate im Verbund
LO-250ASR*	50 m	120,0 cm	120 µm	

Alle Angaben zu kompatiblen Untergründen sind ohne Gewähr und bedürfen immer einem vorherigen Verklebtest.

Ideal auch bei starker Frequentierung



## GF Traffic Graffic 212 mit Laminat 213

Die 212er polymere Vinylfolie ist B1-zertifiziert und mit einem extrem dicken, 25 µm starken Spezialkleber ausgerüstet. Damit ist eine Haftung auch auf raueren Untergründen und sogar auf Teppichböden möglich. Der einzigartige Klebstoff haftet hervorragend und lässt sich gleichfalls extrem leicht ablösen, sogar von textilen Wandverkleidungen und Displays. Das 150 µm starke PP Laminat schrumpft nicht und ist R9 zertifiziert. Die Folie kann mit allen gängigen Drucksystemen bedruckt werden.



### Anwendungsbeispiele:

Messen, PoS, Hotels, Foyers, Flughäfen, Bahnhöfe, Störer auf Wandverkleidungen und Displays

### Untergründe:

Fliesen, Linoleum, glatter Steinboden / Beton, Parkett, Laminat, Teppiche, textile Wandverkleidungen und Displays

### Vorteile / Highlights:

- PVC-freies Laminat, auch für Lebensmittelkontakt z.B. auf Kassenbändern
- Extrem dicker Kleber auch für rauere Untergründe
- Top Preis-Leistungs-Verhältnis
- Einfach und schnell zu verkleben, ebenso einfach und schnell zu entfernen durch speziellen, ablösbaren Kleber
- Perfekt für kurzfristige Promotion / Werbung auf Fussböden inkl. Teppichen und Störern auf textilen Wandverkleidungen sowie Displays
- Laminat rutschhemmend ausgerüstet nach DIN 51130 (R9)

IGEPA Artikel-Nr.	Länge	Breite	Stärke	Haltbarkeit
SFGF-TG212R137-50	50 m	137,2 cm	85 µm	Bis zu 3 Monate im Verbund
LGF-TG213R*	50 m	106,7 cm 137,2 cm	95 µm	

Alle Angaben zu kompatiblen Untergründen sind ohne Gewähr und bedürfen immer einem vorherigen Verklebtest.

High-Tack Klebstoff auf der Folie. Laminat PVC-frei.



## MasterJet S 312 mit IGEP A FloorGraphic Protect

Die Kombination aus unserer bewährten, ablösbaren, monomeren Vinylfolie **MasterJet S 312** und unserem FloorGraphic Protect Laminat, ergibt eine ideale Kombination für mittelfristige Werbung am PoS, auch bei hoher Frequentierung durch die 170 µm Stärke des Laminates. Die Folie ist mit allen Drucksystemen bedruckbar, leicht ablösbar und zur Überdeckung von unruhigen Bodenflächen mit einem grau eingefärbten Kleber versehen.



### Anwendungsbeispiele:

Messen, PoS, Hotels, Foyers, Flughäfen, Bahnhöfe

### Untergründe:

Fliesen, Linoleum, glatter Steinboden / Beton, Parkett, Laminat

### Vorteile / Highlights:

- Top Preis- Leistungs- Verhältnis
- Haltbarkeit von bis zu 6 Monaten
- Einfach und schnell zu verkleben, ebenso einfach und schnell zu entfernen
- Perfekt für mittelfristige Promotion / Werbung auf Fussböden
- Laminat rutschhemmend ausgerüstet nach DIN 51130 (R11)
- Brandschutzzertifikat EN 13501-1 bei **MasterJet S 312**
- Laminat Brandschutzzertifikat B1



## Mittelfristig Indoor

Ein starkes Laminat erhöht die Lebensdauer von Fussbodenwerbung auf bis zu 6 Monate. Hier kommt dann auch die Güte des Klebers der Basisfolie zur Geltung. Auch nach diesem Zeitraum muss sich die Werbung rückstandslos wieder entfernen lassen.

IGEP A Artikel-Nr.	Länge	Breite	Stärke	Haltbarkeit
SFI-S312-10R*	50 m	76,0 cm 105,0 cm 137,0 cm 160,0 cm	100 µm	Bis 6 Monate im Verbund
LI-FGPR*	50 m	104,0 cm 140,0 cm	170 µm	

Alle Angaben zu kompatiblen Untergründen sind ohne Gewähr und bedürfen immer einem vorherigen Verklebtest.

\*B1 – Nicht als Kombination aus Folie und Laminat brandschutz zertifiziert







## MasterJet S 302 transparent mit IGEP A FloorGraphic Protect

Lassen Sie Ihrer Kreativität freie Lauf mit unserer bewährten, transparenten, ablösbaren, monomeren Vinylfolie **MasterJet S 302** und unserem FloorGraphic Protect Laminat, um preiswerte transparente Bodenaufkleber zu erstellen. Es ist die ideale Kombination für mittelfristige Werbung am PoS, auch bei hoher Frequentierung – dank der 170 µm Stärke des Laminates. Weiterhin lassen sich mit dem transparenten Verbund besondere Effekte erzielen, da man den Boden weiterhin durchsehen kann. Die Folie ist von glatten Oberflächen leicht wieder zu entfernen und kann problemlos mit allen gängigen Drucksystemen bedruckt werden.



### Anwendungsbeispiele:

Messen, PoS, Hotels, Foyers, Flughäfen, Bahnhöfe

### Untergründe:

Fliesen, Linoleum, glatter Steinboden/Beton, Parkett, Laminat

### Vorteile / Highlights:

- Top Preis-Leistungs-Verhältnis
- Haltbarkeit von bis zu 3 Monaten
- Einfach und schnell zu verkleben, ebenso einfach und schnell zu entfernen
- Perfekt für kurzfristige Promotion / Werbung auf Fussböden
- Laminat (B1) rutschhemmend ausgerüstet nach DIN 51130 (R11)

IGEPA Artikel-Nr.	Länge	Breite	Stärke	Haltbarkeit
SFI-S302-00R*	50 m	76,0 cm 137,0 cm 160,0 cm	100 µm	Bis zu 6 Monate im Verbund
LI-FGPR**	50 m	104,0 cm 140,0 cm	170 µm	

Alle Angaben zu kompatiblen Untergründen sind ohne Gewähr und bedürfen immer einem vorherigen Verklebtest.

\*B1 – Nicht als Kombination aus Folie und Laminat brandschutz zertifiziert

170 µm für starke Frequentierung



## ORACAL 1663 mit ORAGUARD 255 AS

Die 110 µm starke, hochpigmentierte Vinylfolie ist mit einem ablösbaren Kleber ausgerüstet, so dass sie auch nach bis zu 6 Monaten Anwendung wieder leicht vom Boden entfernt werden kann. Die Folie ist mit allen gängigen Drucksystemen bedruckbar. Das Laminat mit einer Stärke von 170 µm garantiert auch bei starker Frequentierung eine Haltbarkeit von bis zu 6 Monaten.



### Anwendungsbeispiele:

Messen, PoS, Hotels, Foyers, Flughäfen, Bahnhöfe, Sporthallen

### Untergründe:

Fliesen, Linoleum, glatter Steinboden / Beton, Parkett, Laminat

### Vorteile / Highlights:

- Brandschutz zertifiziert nach EN13501-1 als Kombination von Folie und Laminat
- Haltbarkeit von bis zu 6 Monaten auch bei starker Frequentierung
- Einfach und schnell zu verkleben, ebenso einfach und schnell zu entfernen
- Perfekt für mittelfristige Promotion / Werbung auf Fussböden
- Für Hallensportböden nach DIN V18032-2 zertifiziert
- Laminat rutschhemmend ausgerüstet nach DIN 51130 (R10)

IGEPA Artikel-Nr.	Länge	Breite	Stärke	Haltbarkeit
SFO-1663GR137-50	50 m	137,0 cm	110 µm	Bis zu 6 Monate im Verbund
LO-255ASR*	50 m	105,0 cm 140,0 cm	170 µm	

Alle Angaben zu kompatiblen Untergründen sind ohne Gewähr und bedürfen immer einem vorherigen Verklebtest.

Brandschutz EN-13501 als Kombination



## TexWalk FloorGraphics

Textiles Gewebe mit einer strukturierten, weiß matten Vinylbeschichtung. Speziell entwickelt für die Verklebung im Innenbereich auf Teppichen, an Wänden und fast allen weiteren Oberflächen im Innenbereich. TexWalk ist mit allen gängigen Drucksystemen bedruckbar, leicht verleg- und wieder entfernbar. Eine Laminierung ist nicht notwendig.



- Anwendungsbeispiele:**  
Messen, PoS, Hotels, Foyers, Flughäfen, Bahnhöfe, Türen und Wandflächen
- Untergründe:**  
Teppichböden, Fliesen, Linoleum, glatter Steinboden / Beton, Parkett, Laminat
- Vorteile / Highlights:**
- Kein Laminat notwendig
  - Einfach und schnell zu verkleben, ebenso einfach und schnell zu entfernen
  - Perfekt für kurzfristige Promotion Werbung auf dem Fussboden
  - Ideal für Teppichböden
  - Hochwertige Textilstruktur
  - Rutschhemmend ausgerüstet nach DIN 51130 (R12)
  - 1-zertifiziert

IGEPA Artikel-Nr.	Länge	Breite	Stärke	Haltbarkeit
SFAA-TEWR122-25	25 m	122,0 cm	ca. 330 µm	3 Monate

Alle Angaben zu kompatiblen Untergründen sind ohne Gewähr und bedürfen immer einem vorherigen Verklebtest.

## Teppich Indoor



Diese Folien eignen sich durch ihre hohe Flexibilität hervorragend für die Beklebung von Teppichböden. Ebenso wichtig hierbei ist ein starker Klebstoff, der auf dem Teppich eine gute Haftung erzielt und sich nach der Anwendung wieder gut und ohne Rückstände entfernen lässt.







## GF Traffic Graffic 212 mit Laminat 213

Die 212er polymere Vinylfolie ist B1-zertifiziert und mit einem extrem dicken, 25 µm starken Spezialkleber ausgerüstet. Damit ist eine Haftung auch auf raueren Untergründen und sogar auf Teppichböden möglich. Der einzigartige Klebstoff haftet hervorragend und lässt sich gleichfalls extrem leicht ablösen, sogar von textilen Wandverkleidungen und Displays. Das 150 µm starke PP Laminat schrumpft nicht und ist R9 zertifiziert. Die Folie kann mit allen gängigen Drucksystemen bedruckt werden.



### Anwendungsbeispiele:

Messen, PoS, Hotels, Foyers, Flughäfen, Bahnhöfe, Störer auf Wandverkleidungen und Displays

### Untergründe:

Fliesen, Linoleum, glatter Steinboden / Beton, Parkett, Laminat, Teppiche, textile Wandverkleidungen und Displays

### Vorteile / Highlights:

- PVC-freies Laminat, auch für Lebensmittelkontakt z.B. auf Kassenbändern
- Extrem dicker Kleber auch für rauere Untergründe
- Top Preis-Leistungs-Verhältnis
- Einfach und schnell zu verkleben, ebenso einfach und schnell zu entfernen durch speziellen, ablösbaren Kleber
- Perfekt für kurzfristige Promotion / Werbung auf Fussböden inkl. Teppichen und Störern auf textilen Wandverkleidungen sowie Displays
- Laminat rutschhemmend ausgerüstet nach DIN 51130 (R9)

IGEPA Artikel-Nr.	Länge	Breite	Stärke	Haltbarkeit
SFGF-TG212R137-50	50 m	137,2 cm	85 µm	Bis 3 Monate im Verbund
LGF-TG213R*	50 m	106,7 cm 137,2 cm	95 µm	

Alle Angaben zu kompatiblen Untergründen sind ohne Gewähr und bedürfen immer einem vorherigen Verklebtest.

PVC-freies Laminat mit High-Tack Klebstoff



## Naturstein

Natursteinböden stellen besondere Anforderungen an den Klebstoff der Fussbodenfolie. Hier ist neben der Haftung vor allem die Ablösbarkeit der entscheidende Faktor. Natursteine nehmen in Mikrokanälen durch den Kapillareffekt Klebstoff auf, der sich später nicht oder nur mit erheblichem Aufwand entfernen lässt.



## StarWalk Floorgraphics (entspricht Athletic Film Pro mit IGEPA Sandstrukturlaminat oder IGEPA Floorgraphic Protect)

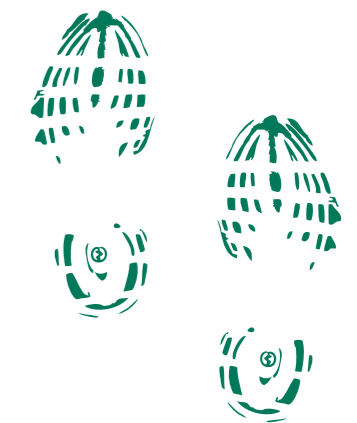
Athletic Film Pro ist ein Polypropylen-Vinylverbund mit silber metallisierter Rückseite, welche so konzipiert wurde, dass diese sehr einfach verklebt, repositioniert und ohne Kleberückstände wieder entfernt werden kann. Athletic Film Pro ist zusammen mit unseren Laminaten IGEPA Sandlaminat R9 oder IGEPA Floorgraphic Protect R11 hervorragend im Innenbereich für empfindliche Oberflächen wie Marmor und polierten oder glatten Stein geeignet.

Der speziell für diese Anwendung entwickelte Kleber hat eine sehr geringe Anfangsklebkraft. Die Anbringung ist dank der sehr guten Repositionierbarkeit und der anfangs niedrigen Klebkraft auch für ungeübte Anwender sehr einfach. Die eigentliche Besonderheit bei dieser Folie ist die hohe Stabilität des Klebstoffes, das ist auch der Grund, warum dieses Material für Marmor so gut geeignet ist. Der Kleber hält auch nach längerer Einsatzdauer seine Eigenschaft wie beim ersten Aufkleben. Er altert nicht und ist deshalb so einfach wieder ablösbar und sogar wiederverwendbar.

### VORSICHT bei Verklebungen auf Marmor und poliertem Stein:

Vorsicht bei polierten Flächen wie Marmorböden! Wir empfehlen bei diesem Untergrund ausdrücklich nur die StarWalk. Warum? Trotz der polierten Oberfläche ist diese sehr porös und saugt den Kleber förmlich auf.

Mit anderen Folien kann es nach dem Entfernen zu unerwünschten Verfärbungen & Klebstoffrückständen kommen. Marmor & polierter Stein sind sehr empfindlich und eignen sich eigentlich nicht für irgendeine Art von Verklebung.



### Anwendungsbeispiele:

Hotels, Foyers, Flughäfen, Bahnhöfe, Museen

### Untergründe:

Marmor, polierter Stein, glatter Steinboden, sensible Untergründe

### Vorteile / Highlights:

- Einfache Anbringung und Entfernung
- Wiederverwendbar
- Entfernung ohne Kleberückstände
- Formstabil und hitzebeständig
- Rückseite abwaschbar

### Laminat Empfehlung:

IGEPA Sandlaminat R9 oder IGEPA Floorgraphic Protect R11  
B1-zertifiziert

IGEPA Artikel-Nr.	Länge	Breite	Stärke	Haltbarkeit
SFAA-ATWPROR137-30	30,5 m	137,2 cm	ca. 75 µm	Bis zu 3 Monate im Verbund
LQ-LSR*	50 m	90,0 cm 104,0 cm 130,0 cm 137,0 cm	100 µm	
SFAA-ATWPROR137-30	30,5 m	137,2 cm	ca. 75 µm	
LI-FGPR*	50 m	104,0 cm 140,0 cm	170 µm	

Alle Angaben zu kompatiblen Untergründen sind ohne Gewähr und bedürfen immer einem vorherigen Verklebtest.  
Die Lamine sind brandschutz zertifiziert, nicht der Verbund.

## Sport- und Hallenböden

Kaum eine andere Fußbodenwerbung erzielt so viel Aufmerksamkeit wie die Werbung auf Sport- & Hallenböden. Da in den meisten Sport- & Veranstaltungshallen eine langfristige Beklebung des Fußbodens nicht erlaubt ist, müssen die Folien leicht zu verkleben, wiederablösbar und dazu noch wiederverwendbar sein. Wir bieten Ihnen hierzu zwei Lösungen, die den Anforderungen zur Verwendung in Sporthallen erfüllen und darüber hinaus auch der DIN V18032-2 entsprechen.





## AthleticWalk (entspricht Athletic Film Pro + AthleticWalk Laminat)

Leicht zu verkleben, wiederablösbar und dazu noch wiederverwendbar, so sollen Werbeaufkleber für Sportveranstaltungen auf Hallenböden sein. AthleticWalk ist speziell entwickelt für den – teilweise auch mehrfachen – Einsatz auf Böden in Sporthallen. Der Polypropylen-Folienverbund mit silber metallisierter Rückseite, wurde so konzipiert, dass diese sehr einfach verklebt, repositioniert und ohne Kleberückstände wieder entfernt werden kann. Zusammen mit der leicht strukturierten Oberfläche des AthleticWalk Laminates hat das Material nahezu den gleichen Reibungskoeffizienten wie Sporthallenböden und erfüllt somit die DIN V 18032-2 Norm für Werbung in Sporthallen. Ob Parkett oder hochwertiger Hallenboden, die Anbringung ist dank der sehr guten Repositionierbarkeit und der anfangs niedrigen Klebkraft auch für ungeübte Anwender sehr einfach. Der Klebstoff hält auch nach längerer Einsatzdauer seine Eigenschaft wie beim ersten Aufkleben. Er altert nicht und ist deshalb so einfach wieder ablösbar und wiederverwendbar.



### Anwendungsbeispiele:

Sportböden im Innenbereich, Hallenböden

### Untergründe:

Sportböden im Innenbereich, Hallenböden, Parkett

### Vorteile / Highlights:

- Einfache Anbringung und Entfernung
- Wiederverwendbar
- Entfernung ohne Kleberückstände
- Hervorragende Haltbarkeit
- Formstabil und hitzebeständig
- Rückseite abwaschbar
- Feuchtigkeits- und Lösungsmittelresistent
- Erfüllt DIN V 18032-2 für Werbung auf Sportböden

### Laminat Empfehlung:

AthleticWalk R10 Laminat 200 µm, IGEPa Artikel-Nr.: LAA-AWLR137-30  
Brandschutz-Zertifiziert nach DIN EN 13501-1

IGEPa Artikel-Nr.	Länge	Breite	Stärke	Haltbarkeit
SFAA-ATWPROR137-30	30,5 m	137,2 cm	ca. 170 µm	Bis zu 12 Monate im Verbund
LAA-AWLR137-30	30,5 m	137,2 cm	200 µm	

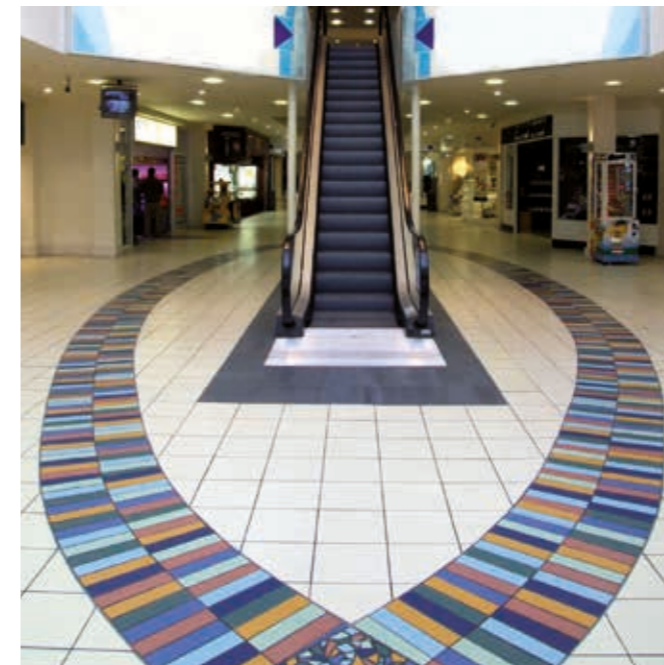
Alle Angaben zu kompatiblen Untergründen sind ohne Gewähr und bedürfen immer einem vorherigen Verklebtest.

\* Das Laminat ist Brandschutz-Zertifiziert nach DIN EN13501-1, nicht die Kombination aus Folie und Laminat



## ORACAL 1663 Print Vinyl mit ORAGUARD 250AS

Die 110 µm starke, hochpigmentierte Vinylfolie ist mit einem ablösbaren Kleber ausgerüstet, so dass sie leicht vom Boden entfernt werden kann. Die Folie ist mit allen gängigen Drucksystemen bedruckbar. In Verbindung mit dem ORAGUARD Laminat 250AS in einer Stärke von 120 µm kann mittelfristige Werbung mit einer Haltbarkeit im Innenbereich von bis zu 3 Monaten auch bei starker Frequentierung erstellt werden.



### Anwendungsbeispiele:

Messen, PoS, Hotels, Foyers, Flughäfen, Bahnhöfe, Sporthallen

### Untergründe:

Fliesen, Linoleum, glatter Steinboden / Beton, Parkett, Laminat

### Vorteile / Highlights:

- Haltbarkeit von bis zu 3 Monaten auch bei starker Frequentierung
- Einfach und schnell zu verkleben, ebenso einfach und schnell zu entfernen
- Perfekt für kurzfristige Promotion / Werbung auf Fussböden
- Für Hallensportböden nach DIN V18032-2 zertifiziert
- Laminat rutschhemmend ausgerüstet nach DIN 51130 (R10)

IGEPa Artikel-Nr.	Länge	Breite	Stärke	Haltbarkeit
SFO-1663GR137-50	50 m	137,0 cm	110 µm	Bis 3 Monate im Verbund
LO-250ASR*	50 m	120,0 cm	120 µm	

Alle Angaben zu kompatiblen Untergründen sind ohne Gewähr und bedürfen immer einem vorherigen Verklebtest.



# ORACAL 1663 mit ORAGUARD 255 AS



Die 110 µm starke, hochpigmentierte Vinylfolie ist mit einem ablösbaren Kleber ausgerüstet, so dass sie leicht vom Boden entfernt werden kann. Die Folie ist mit allen gängigen Drucksystemen bedruckbar. Das Laminat mit einer Stärke von 170 µm garantiert auch bei starker Frequentierung eine Haltbarkeit von bis zu 6 Monaten.



**Anwendungsbeispiele:**

Messen, PoS, Hotels, Foyers, Flughäfen, Bahnhöfe, Sporthallen

**Untergründe:**

Fliesen, Linoleum, glatter Steinboden / Beton, Parkett, Laminat

**Vorteile / Highlights:**

- Brandschutz zertifiziert nach EN13501-1 als Kombination von Folie und Laminat
- Haltbarkeit von bis zu 6 Monaten auch bei starker Frequentierung
- Einfach und schnell zu verkleben, ebenso einfach und schnell zu entfernen
- Perfekt für mittelfristige Promotion / Werbung auf Fussböden
- Für Hallensportböden nach DIN V18032-2 zertifiziert
- Laminat rutschhemmend ausgerüstet nach DIN 51130 (R10)

IGEPA Artikel-Nr.	Länge	Breite	Stärke	Haltbarkeit
SFO-1663GR137-50	50 m	137,0 cm	110 µm	Bis 6 Monate im Verbund
LO-255ASR*	50 m	105,0 cm 140,0 cm	170 µm	

Alle Angaben zu kompatiblen Untergründen sind ohne Gewähr und bedürfen immer einem vorherigen Verklebtest.



## Nassbereich

Entdecken Sie neue Werbemöglichkeiten in Freibädern, Umkleidekabinen, Saunen, Fitnessstudios oder Sanitärbereichen.

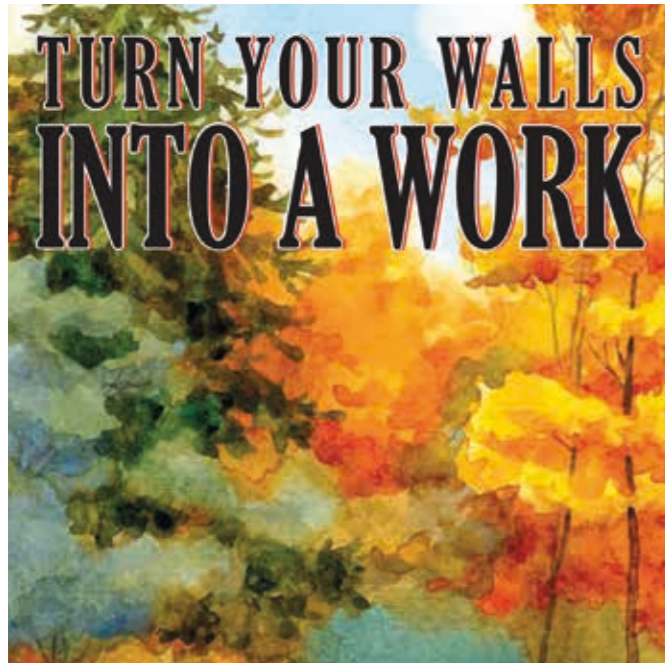
Erzielen Sie Aufmerksamkeit durch Werbeaufkleber, Hinweis- oder Warnaufkleber oder verkleben Sie ganze Leitsysteme barrierefrei auf dem Fußboden – und das im Nassbereich. Die folgenden Folien erfüllen die erforderliche Rutschfestigkeit für den Einsatz in Nassbereich nach der DIN 51097 und sind ebenso Feuchtigkeitsunempfindlich.





## GF WallMark 229 Canvas

Hier handelt es sich um eine weiße, geprägte, polymere Vinylfolie in einer Stärke von 150 µm und einer R10 Rutschfest-Zertifizierung. Die füllige, weiche Oberfläche weist eine ansprechende Canvas Struktur auf. Die Folie ist mit einem speziellen, ablösbaren Kleber ausgestattet, der die Verlegung auf glatten Wänden und Fußböden ermöglicht. Dabei ist sie durch die spezielle Kleberformulierung rückstandsfrei wieder entfernbar. Ein Laminat ist nicht erforderlich. Bedruckbar ist die Folie mit allen gängigen Drucksystemen. Zusätzlich ist eine Verlegung in Nassbereichen im Innenraum neben der B1-Zertifizierung ein weiteres Highlight. Sie können also in der Badewanne rauchen :-)



### Anwendungsbeispiele:

Glatte Wände und Türen, Hallenbäder, Saunen, Fitness, Messen, PoS, Hotels, Foyers, Flughäfen, Bahnhöfe, Badewannen und Duschen

### Untergründe:

Fliesen, Linoleum, glatter Steinboden/Beton, Parkett, Laminat

### Vorteile / Highlights:

- Top Preis- / Leistungsverhältnis
- Kein Laminat notwendig
- Einfach und schnell zu verkleben, ebenso einfach und schnell zu Entfernen durch speziellen, ablösbaren Kleber
- Perfekt für kurzfristige Promotion/Werbung auf Fußböden, auch im Nassbereich und Wänden
- Rutschhemmend ausgerüstet nach DIN 51130 (R10)
- B1-zertifiziert

IGEPA Artikel-Nr.	Länge	Breite	Stärke	Haltbarkeit
SWGf-WMC229R*	30 m	137,2 cm 152,4 cm	150 µm	Bis zu 3 Monate

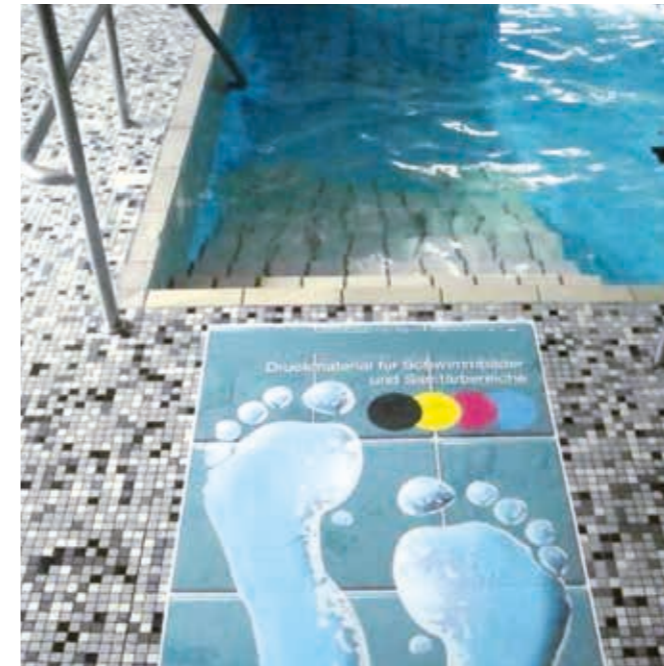
Alle Angaben zu kompatiblen Untergründen sind ohne Gewähr und bedürfen immer einem vorherigen Verklebtest.



## CatWalk FloorGraphics

CatWalk kann kurz- bis mittelfristig angewendet werden. Es kann im Innenbereich auf diversen Oberflächen, auch im Nassbereich verklebt werden. Die Vinylfolie besteht aus einem dimensionsstabilen geprägten Film mit einer strukturierten, weichen Oberfläche. Die Rückseite ist mit einem speziellen Kleber beschichtet.

Das Produkt bietet eine dauerhafte, rutschfeste Oberfläche für eine Vielzahl von Anwendungen. Die Folie zeichnet sich durch eine extrem sichere und auch im nassen Zustand rutschfeste Oberfläche, chemische Widerstandsfähigkeit und Langlebigkeit aus. Der wasserfeste Kleber und die Lebensdauer der Folie garantieren unzählige Anwendungsmöglichkeiten. Je nach Oberfläche müssen Kleberückstände mit einem Zitrusreiniger entfernt werden. Kein Laminat erforderlich. Bedruckbar ist die Folie mit allen gängigen Drucksystemen.



### Anwendungsbeispiele:

Schwimmbäder, Sauna, Fitness, Messen, PoS, Hotels, Foyers, Flughäfen, Bahnhöfe, Badewanne oder Dusche

### Untergründe:

Fliesen, Linoleum, glatter Steinboden / Beton, Parkett, Laminat

### Vorteile / Highlights:

- Kein Laminat notwendig
- Einfach und schnell zu verkleben, ebenso einfach und schnell zu entfernen
- Perfekt für kurzfristige Promotion Werbung auf dem Fußboden, auch im Nassbereich
- Rutschhemmend ausgerüstet nach DIN 51130 (R10)

IGEPA Artikel-Nr.	Länge	Breite	Stärke	Haltbarkeit
SFAA-CAWR130-30	30,5 m	130,0 cm	ca. 450 µm	Bis zu 3 Monate

Alle Angaben zu kompatiblen Untergründen sind ohne Gewähr und bedürfen immer einem vorherigen Verklebtest.





## ClearWalk FloorGraphics

ClearWalk ist eine transparente, geprägte Vinylfolie und kann kurz- bis mittelfristig angewendet werden. Sie kann im Innenbereich auf diversen Oberflächen, auch im Nassbereich verklebt werden. Die Folie besteht aus einem transparenten, dimensionsstabilen, geprägten Film mit einer strukturierten, weichen Oberfläche. Die Rückseite ist mit einem speziellen Kleber beschichtet. Das Produkt bietet eine dauerhafte, rutschfeste Oberfläche für eine Vielzahl von Anwendungen. Die Folie zeichnet sich durch eine extrem sichere und auch im nassen Zustand rutschfeste Oberfläche, chemische Widerstandsfähigkeit und Langlebigkeit aus. Der wasserfeste Kleber und die Lebensdauer der Folie garantieren unzählige Anwendungsmöglichkeiten. Je nach Oberfläche müssen Kleberückstände mit einem Zitrusreiniger entfernt werden. Kein Laminat erforderlich. Bedruckbar ist die Folie mit allen gängigen Drucksystemen.



### Anwendungsbeispiele:

Schwimmbäder, Sauna, Fitness, Messen, PoS, Hotels, Foyers, Flughäfen, Bahnhöfe, Badewanne und Duschen

### Untergründe:

Fliesen, Linoleum, glatter Steinboden / Beton, Parkett, Laminat

### Vorteile / Highlights:

- Kein Laminat notwendig
- Transparent, deshalb ideal für 3D-Effekte
- Einfach und schnell zu verkleben, ebenso einfach und schnell zu entfernen
- Perfekt für kurzfristige Promotion Werbung auf dem Fussboden, auch im Nassbereich
- Rutschhemmend ausgerüstet nach DIN 51130 (R10)



## Outdoor kurzfristig

Unsere Fussbodenfolien für den kurzfristigen Außeneinsatz lassen sich, durch stark haftende Klebstoffe, sehr gut auch auf schwierigen Untergründen wie Asphalt, Beton oder Steinböden verkleben. Mittels Wärme kann man Sie hervorragend in Struktur des Untergrunds einarbeiten. Sie sind Robust und Witterungsbeständig und sind die perfekte Wahl für Werbeaufkleber bei Messen, Events- und Promotionsveranstaltung im Außenbereich.



IGEPA Artikel-Nr.	Länge	Breite	Stärke	Lebensdauer
SFAA-CLWR130-30	30,5 m	130,0 cm	ca. 460 µm	Bis zu 3 Monate

Alle Angaben zu kompatiblen Untergründen sind ohne Gewähr und bedürfen immer einem vorherigen Verklebtest.





## TexWalk FloorGraphics

Textiles Gewebe mit einer strukturierten, weiß matten Vinylbeschichtung. Speziell entwickelt für die Verklebung im Innenbereich auf Teppichen, an Wänden und fast allen weiteren Oberflächen im Innen- und kurzfristigen Außenbereich. TexWalk ist mit allen gängigen Drucksystemen bedruckbar, leicht verleg- und wieder entfernbar. Eine Laminierung ist nicht notwendig.



### Anwendungsbeispiele:

Messen, PoS, Hotels, Foyers, Flughäfen, Bahnhöfe, Türen und Wandflächen

### Untergründe:

Teppichböden, Fliesen, Linoleum, glatter Steinboden / Beton, Parkett, Laminat

### Vorteile / Highlights:

- Kein Laminat notwendig
- Einfach und schnell zu verkleben, ebenso einfach und schnell zu entfernen
- Perfekt für kurzfristige Promotion Werbung auf dem Fussboden
- Ideal für Teppichböden
- Hochwertige Textilstruktur
- Rutschhemmend ausgerüstet nach DIN 51130 (R12)
- B1-zertifiziert

IGEPA Artikel-Nr.	Länge	Breite	Stärke	Haltbarkeit
SFAA-TEWR122-25	25 m	122,0 cm	ca. 330 µm	Bis zu 3 Monate

Alle Angaben zu kompatiblen Untergründen sind ohne Gewähr und bedürfen immer einem vorherigen Verklebtest.

Auch für den kurzfristigen Außeneinsatz



## MActac StreetRap mit Permaflex FloorGrip

Mactac StreetRap ist eine weiße, matte, kalandrierte PVC-Folie speziell für Anwendungen der Fußbodenwerbung im Außenbereich auf glatten oder leicht rauen Untergründen aus Asphalt, Beton oder Stein. Bei richtiger Verklebung mit Wärme (Heißluftfön) kann die Folie mit einem mittelharten Roller so auf den Untergrund aufgebracht werden, so dass der Eindruck entsteht, es wäre direkt auf den Boden gedruckt worden. Die Folie ist mit einem klaren, aggressiven High-Tack Acrylatklebstoff ausgerüstet, welcher für eine gute Haftung sorgt. Zusammen mit dem Laminat Permaflex FloorGrip R11 entsteht eine rutschfeste Fussbodenfolie für eine Einsatzdauer von, je nach Anwendung, bis zu 3 Monaten.



### Anwendungsbeispiele:

Messegelände, Verkaufsausstellungen, Einzelhandels-filialen, Kongresszentren, öffentliche Gebäude, Schulen, Sportveranstaltungen, Fußballstadien, Kultur- / Musik-festivals, Bus- und Bahnsteige, Fußgängerzonen, Straßenfeste, Shoppingcenter, Gehwege auf Parkplätzen und Treppenhäuser in Parkhäusern, uvm.

### Untergründe:

Beton, Asphalt, Stein

### Vorteile / Highlights:

- Für kurzfristige Werbung im Außenbereich auf Beton, Asphalt, Stein
- Aggressiver Klebstoff erzeugt gute Haftung
- Rutschhemmend ausgerüstet nach DIN 51130 (R11).

IGEPA Artikel-Nr.	Länge	Breite	Stärke	Haltbarkeit
SFM-SRR137-25	25 m	137,0 cm	85 µm	Bis zu 3 Monate
LM-FGR137-25	25 m	137,0 cm	150 µm	im Verbund

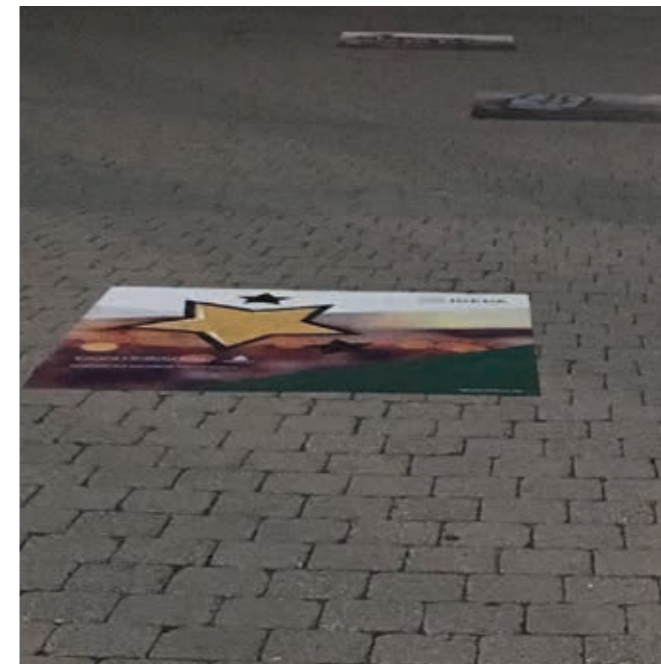
Alle Angaben zu kompatiblen Untergründen sind ohne Gewähr und bedürfen immer einem vorherigen Verklebtest.

Als wäre es auf Stein gedruckt



## AsphaltWalk Side Walk

AsphaltWalk Side Walk ist eine PVC-freie Bodenfolie und ist für kurz- bis mittelfristige Anwendungen im Innen- und Außenbereich entwickelt worden. Es kann auf Oberflächen wie Asphalt, Zement und unbehandeltem Stein eingesetzt werden, wobei jedoch der Untergrund nicht zu uneben und zu strukturiert sein sollte. Von diesen Oberflächen kann die Folie sehr einfach und normalerweise ohne Rückstände entfernt werden. Der besondere Klebstoff wurde speziell für den Außeneinsatz entwickelt. Das Material ist mit UV- und Latex Tinte bedruckbar. Die Lebensdauer von AsphaltArt Side Walk hängt von der Anwendung ab, insbesondere vom Untergrund sowie der mechanischen Beanspruchung. Basierend auf unseren Erfahrungen empfehlen wir einen maximalen Gebrauch von bis zu 6 Monaten. Die Lebensdauer kann bei stärkerer Beanspruchung durch den Schutz mit EasyProtect deutlich verlängert werden.



### Anwendungsbeispiele:

Bus-, Strassenbahn- und Metrohaltestellen, Sportveranstaltungen, Autohäuser, Ausstellungsräume, Tankstellen und Ladeneingänge, Innen- und Außenparkplätze sowie Zufahrten, Fussgängerzonen und Treppen

### Untergründe:

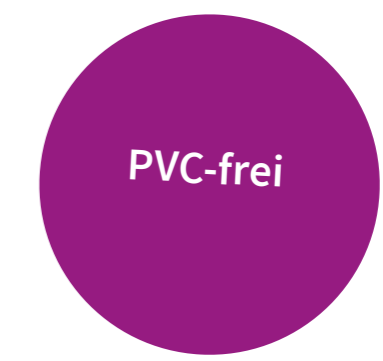
Beton, Asphalt, Stein

### Vorteile / Highlights:

- Einfache Verklebung und Entfernung
- Beste Anpassung auf allen Oberflächen
- Extra rutschfest
- PVC-frei
- Rutschhemmend ausgerüstet nach DIN 51130 (R10)

IGEPA Artikel-Nr.	Länge	Breite	Stärke	Haltbarkeit
SFAA-SWR137-30	30,5 m	137,0 cm	350 µm	Bis zu 6 Monate

Alle Angaben zu kompatiblen Untergründen sind ohne Gewähr und bedürfen immer einem vorherigen Verklebtest.



## Outdoor mittelfristig

Unsere mittelfristigen Folien für den Außenbereich sind besonders robust, witterungs- und widerstandsfähig und zusätzlich extrem rutschfest – und das unter trockenen und nassen Bedingungen.

Durch die hohe Rutschfestigkeit lassen sich diese Materialien auch in herausfordernden Bereichen wie Treppen, Steigungen oder Bahnhofshallen verkleben. Sie haften durch einen aggressiven Spezialkleber auf schwierigen Untergründen wie Asphalt, Stein oder Beton und sind nach ihrem Einsatz wieder problemlos abziehbar.





## AsphaltWalk FloorGraphics

AsphaltWalk ist eine Polyurethan-beschichtete Aluminiumfolie für besonders strapazierfähige Outdoor-Bodengrafiken mit extra rutschfester Oberfläche unter trockenen und nassen Bedingungen. AsphaltWalk kann auf Oberflächen wie Asphalt, Zement und unbehandeltem Stein eingesetzt werden. Von diesen Oberflächen kann es sehr einfach und normalerweise ohne Rückstände entfernt werden. Für die Verwendung des Produktes wird kein Antirutschlaminat benötigt. Der Kleber wurde speziell für den Ausseneinsatz entwickelt. Die hohe Rutschfestigkeit erlaubt den Einsatz von AsphaltWalk fast überall, sogar auf Treppen und Steigungen.

Das Material ist mit UV- und Latex Tinte bedruckbar. Die Lebensdauer von AsphaltWalk hängt von der Anwendung ab, insbesondere vom Untergrund sowie der mechanischen Beanspruchung. Basierend auf unsere Erfahrungen empfehlen wir einen maximalen Gebrauch von 6 bis 9 Monaten. Die Lebensdauer kann bei stärkerer Beanspruchung durch einen Schutzlack deutlich verlängert werden.



### Anwendungsbeispiele:

Bus-, Strassenbahn- und Metrohaltestellen, Sportveranstaltungen: Autohäuser, Ausstellungsräume, Tankstellen und Ladeneingänge, Innen- & Aussenparkplätze sowie Zufahrten, Fussgängerzonen und Treppen

### Untergründe:

Beton, Asphalt, Stein

### Vorteile / Highlights:

- Einfach Verklebung und Entfernung
- Beste Anpassung auf allen Oberflächen
- Extra rutschfest
- PVC frei
- Verwendung und Verlegung unter Wasser
- Rutschhemmend ausgerüstet nach DIN 51130 (R12)

IGEPA Artikel-Nr.	Länge	Breite	Stärke	Haltbarkeit
SFAA-AWR122-30	30,5 m	122,0 cm	ca. 390 µm	6 – 9 Monate

Alle Angaben zu kompatiblen Untergründen sind ohne Gewähr und bedürfen immer einem vorherigen Verklebtest.

Auch unter Wasser verleg- und einsetzbar



## ASLAN WrapTheStreet DFP 46 laminiert mit ASLAN MP 300

Die ASLAN DFP 46 ist eine hochwertige Digitaldruckfolie für Outdoor Floor Graphics Anwendungen auf rauen Untergründen. Sie ist für den kurz- mittelfristigen Einsatz konzipiert und ist somit ideal für vorübergehende Werbung. Durch einen Spezialkleber kann sie im Außenbereich hervorragend auf Untergründen wie Asphalt, Stein oder Beton verklebt werden und ist nach ihrem Einsatz wieder problemlos abziehbar.

ASLAN DFP 46 ist zusammen mit dem besonders kratz- und trittunempfindlichen Schutzlaminat Premium FloorProtect ASLAN MP 300 zu verwenden, welches den Druck vor mechanischem Abrieb schützt. Es hat eine sehr raue Oberfläche, entspricht der Rutschhemmklasse R12 und erfüllt ebenso die Norm zur Rutschsicherheit für nassbelastete Barfußbereiche nach DIN 51097. ASLAN DFP 46 ist im bedruckten und laminierten Zustand brandschutzklassifiziert nach DIN EN-13501-1.



### Anwendungsbeispiele:

Kurz- Mittelfristige Floor Graphics-Anwendungen auf rauen Untergründen im Außenbereich, z.B. auf Bürgersteige, Pflastersteine, Außentreppen

### Untergründe:

Beton, Asphalt, Stein

### Vorteile / Highlights:

- Witterungsbeständiger Spezialkleber für schnellen und guten Halt auf rauen Untergründen
- An einem Stück rückstandsfrei entfernbar
- Außenhaltbarkeit bis zu 6 Monate (je nach mechanischer Belastung)
- Im bedruckten und laminierten Zustand brandschutz klassifiziert nach DIN EN-13501-1
- Rutschhemmend ausgerüstet nach DIN 51130 (R12)
- Laminat entspricht Norm zur Rutschsicherheit für nassbelastete Barfußbereiche nach DIN 51097 besonders raue Oberfläche
- Im Sandwich B1

IGEPA Artikel-Nr.	Länge	Breite	Stärke	Lebensdauer
SFA-DFP46R137-25	25 m	137,0 cm	80 µm	Bis zu 6 Monate
LA-MP300R137-25	25 m	137,0 cm	140 µm	im Verbund

Alle Angaben zu kompatiblen Untergründen sind ohne Gewähr und bedürfen immer einem vorherigen Verklebtest.

Bedruckt und laminiert brandschutz-zertifiziert

## Anwendungsmatrix

	R9	R10	R11	R12	R13	Fliesen / Stein	Parkett / Laminat	Teppich	Beton	Marmor / Naturstein	Hallen- böden	Nass- bereiche	Außen- bereich
IGEPA Promotion Floorprint R9	x					x	x						
IGEPA FloorPrint Plus		x				x	x						
TexWalk FloorGraphics R12				x		x	x	x	x				x
CatWalk FloorGraphics R10		x				x	x		x			x	
ClearWalk Floorgraphics R10		x				x	x		x			x	
GF WallMark 229 Canvas R10		x				x	x		x			x	
<b>MasterJet</b> S312 mit IGEPA Sandstrukturlaminat R9	x					x	x						
<b>MasterJet</b> S302 mit IGEPA Sandstrukturlaminat R9	x					x	x						
<b>MasterJet</b> S302 mit IGEPA Floorgraphic Protect R11			x			x	x						
ORACAL 1663 mit ORAGUARD 250AS R10		x				x	x				x		
GF Traffic Graffic 212 mit Laminat 213 R9	x					x	x	x	x				
<b>MasterJet</b> S312 mit IGEPA Floorgraphic Protect R11			x			x	x						
ORACAL 1663 mit ORAGUARD 255AS R10		x				x	x				x		
StarWalk FloorGraphics mit IGEPA Sandtrukturlaminat R9	x									x			
StarWalk Floorgraphics mit IGEPA Floorgraphic Protect R11			x							x			
MACTac StreetRap mit MACTac Permaflex FloorGrip R11			x						x				x
AthleticWalk FloorGraphics R10 (Athletic Film Pro + AthleticWalk Laminat)		x				x	x		x		x		x
AsphaltWalk Side Walk		x				x	x		x				x
AsphaltWalk FloorGraphics R12				x									x
ASLAN WrapTheStreet DFP 46 mit ASLAN MP 300 R12				x					x				x

Alle Angaben zu kompatiblen Untergründen sind ohne Gewähr und bedürfen immer einem vorherigen Verklebtest. Weitere Produktinformationen finden Sie auch unter [www.igepa-viscom.de](http://www.igepa-viscom.de)



## Allgemeine Verarbeitungshinweise

### Vorbereitung

Vor dem Aufbringen der Grafik muss der zu verklebende Untergrund gründlich gereinigt werden. Wir empfehlen hier eine Reinigung – je nach zu beklebendem Untergrund – mit einem entsprechenden Standard Reinigungsmittel. Der Untergrund muss frei von Staub, Fett oder anderen Verunreinigungen sein, da das die Klebkraft des Materials beeinträchtigen könnte. Außerdem muss der Boden vor dem Verkleben unbedingt vollständig abtrocknen.

### Verlegen

Die Verklebung erfolgt in trockenem Zustand. Bei der Verklebung im Außenbereich auf Beton oder Asphalt empfehlen wir Ihnen die Verwendung eines Rollrakels. Mit diesem kann die Folie besser in die Vertiefungen des Untergrunds eingearbeitet werden und passt sich dadurch besser an die Struktur an.

Die Ränder des bedruckten Materials sollten nicht kantenbündig an Treppen oder auf Fugen verklebt werden, da hier die Gefahr eine Ablösung besteht. Es sollte ein Abstand von min. 10 mm zur Kante eingehalten werden. Ebenfalls muss bei der Verklebung unbedingt vermieden werden, dass die Ränder der Folien z.B. in Fliesenfugen o.ä. enden.



### Reinigen

Unsere Fussbodengrafiklösungen halten einer täglichen Reinigung mit einem sehr milden Seifenwasser stand. Starke Reinigungsmittel (insbesondere starke Säuren- und Laugewaschmittel) sollten vermieden werden, da diese die Oberfläche des Laminates oder der Folie angreifen können. Poliermittel sollten ebenfalls nicht verwendet werden, da die Antirutschsicherheit dadurch verringert werden kann. Eine Reinigung der Fussbodengrafik innerhalb der ersten 24 Stunden nach der Verklebung sollte grundsätzlich vermieden werden. Schuhabdrücke und Schlieren auf dem Laminat können leicht mit milden Reinigungsmitteln oder Zitrusreiniger entfernt werden. Bei einer Reinigung mit professionellen Reinigungsmaschinen sollten die Fussbodengrafiken immer ausgespart werden.

### Entfernen

Wenn die Fussbodengrafik entfernt wird, so sollte immer nur an einer Ecke mit der Ablösung begonnen werden. Der komplette Verbund sollte langsam mit einem Abzugswinkel von 90° - 180° Grad zu sich hin abgezogen werden. Als weiteres Hilfsmittel kann (je nach Empfindlichkeit der Fussbodenoberfläche) ein Heissluftföhn und ein Metallschaber dienen. In der Regel lassen sich Fussbodengrafiken einfach entfernen und hinterlassen dabei wenig oder gar keine Kleberrückstände. Wenn trotzdem Kleberrückstände auftreten, so können diese einfach mit Zitrusreiniger entfernt werden. Mitunter ist eine unterschiedliche Färbung zwischen dem Teil des Bodens, der mit der Folie bedeckt war und der umgebenden Fläche festzustellen. Dies ist darauf zurückzuführen, dass der nicht abgedeckte Teil länger der UV-Strahlung der Sonne ausgesetzt war oder/und durch die Beklebung vor Verunreinigungen geschützt war.

*Hinweis:* Grundlage für diese Verarbeitungshinweise sind unsere Kenntnisse und Erfahrungen, sowie die entsprechenden Vorgaben der Hersteller. Wir empfehlen immer die speziellen Anwendungen durch eigene Versuche und Verklebetests zu prüfen, da eine allgemeine Einschätzung und Aussage zu Verarbeitung, Verklebung und Verwendung von Folien auf den vielfältigen Untergründen nicht getroffen werden kann. Im Allgemeinen werden das fachspezifische Wissen und Können des Verarbeiters bzw. Werbetechnikers vorausgesetzt. Diese Informationen entsprechen dem aktuellen Stand unserer Kenntnisse und sollen über die Produkte und deren Anwendungsmöglichkeiten unverbindlich informieren.

**IGEPA Austria GmbH**  
Europaring A03/402  
2345 Brunn am Gebirge  
T +43 (0)2236 31 501-40  
F +43 (0)2236 31 501-59  
viscom@igepa.at  
www.igepa.at